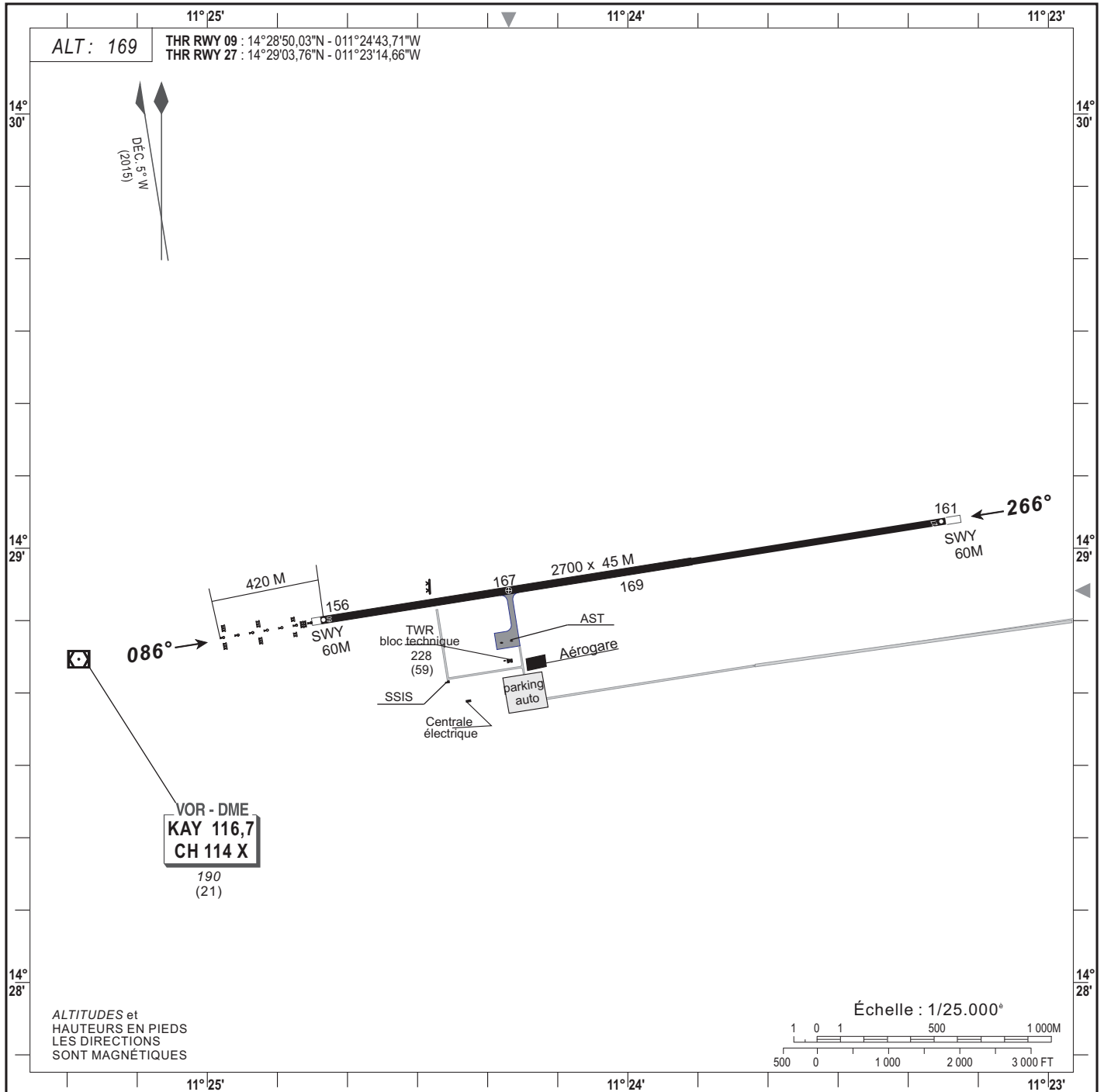


# ATTERRISSAGE AUX INSTRUMENTS

LAT : 14°28'54,2"N  
LONG : 011°24'17"W

KAYES / Dag - Dag (GAKD)



RWY	Approche	PAPI	Feux de seuil	Feux de piste	Feux d 'extrémité de piste	Feux d 'extrémité de PA
09	Feux blancs hors sol omnidirectionnels 420 M	OUI Pente :	Verts/Rouges encastrés	Jaune/Claire	Rouges	NIL
27	NIL	NIL	Verts/Rouges encastrés	Jaune/Claire	Rouges	NIL

**CONSIGNES PARTICULIÈRES :**  
Demi-tour complet interdit sur la piste pour tout aéronef d 'un poids supérieur à 40 TN .  
Les demi-tours doivent être exécutés sur les raquettes prévues à cette effet .

AMDT 12/18: NORMALISATION